

# Laboratoire citoyen du 8<sup>ème</sup> sud

Réinventons la place Bonnefon  
et les mobilités à Bonneveine



24 septembre 2022



# Objectifs

Préparer un cycle de concertation de 3 réunions

Septembre Diagnostic participatif

Janvier Ateliers “créer des scénarios d’aménagement”

Février Ateliers “définir les orientations de programme”

# Panorama



## Démographie

4,778 habitants

(INSEE 2016)

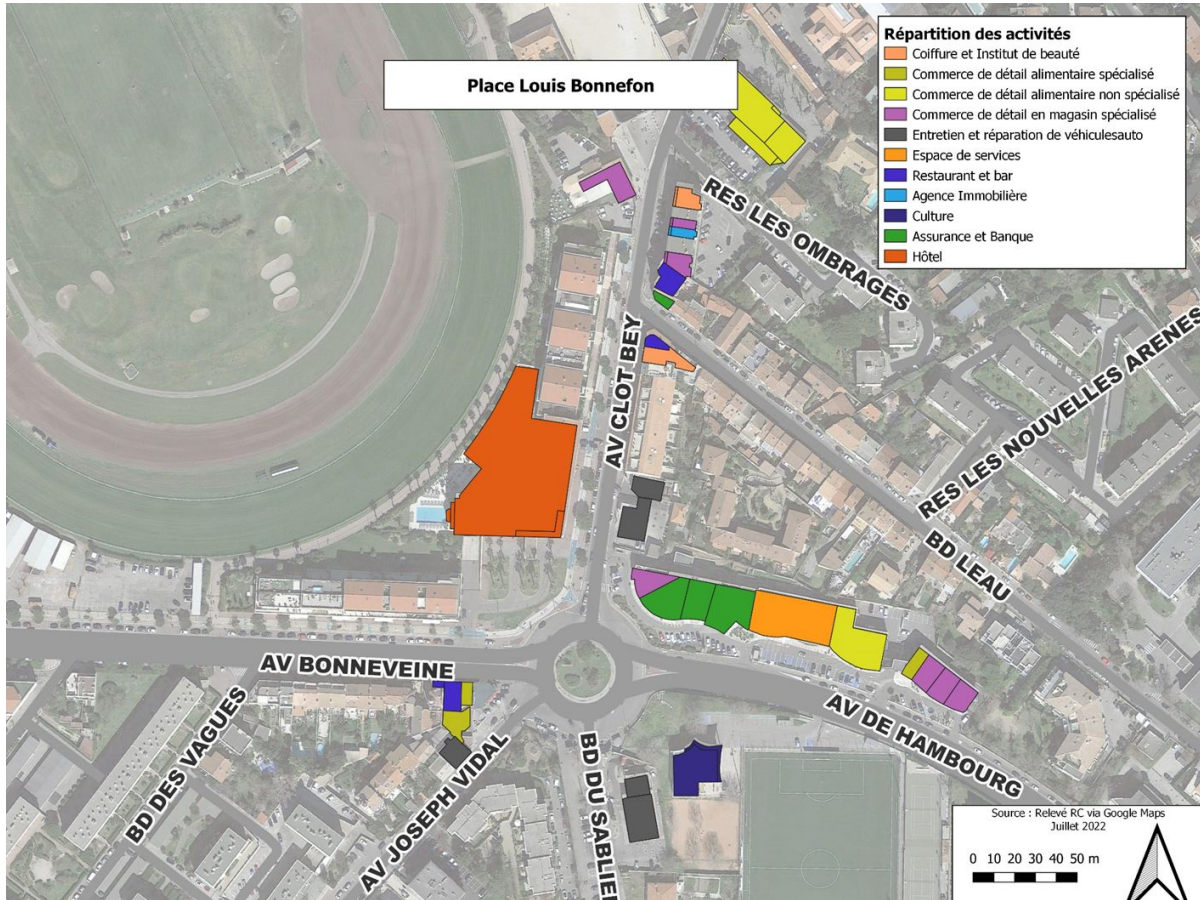
## Une place rond-point

créée avec l'aménagement  
de la ZAC de Bonneveine

giratoire à 5 branches

*Vue aérienne de la place  
Louis Bonnefon  
(Source : GoogleMaps 2022)*

# Une place attractive



Une diversité commerciale permettant une vie de quartier de proximité (épicerie, boulangerie, commerces, services médicaux, centres sportifs...)

L'hôtel Golden Tulip, vecteur d'attractivité touristique

Parc Borély  
Château Borély  
Escale Borély

des lieux attractifs toute l'année pour l'ensemble de la ville



# Une place en partie végétalisée



Quelques végétaux sur  
l'anneau central de 706m<sup>2</sup>

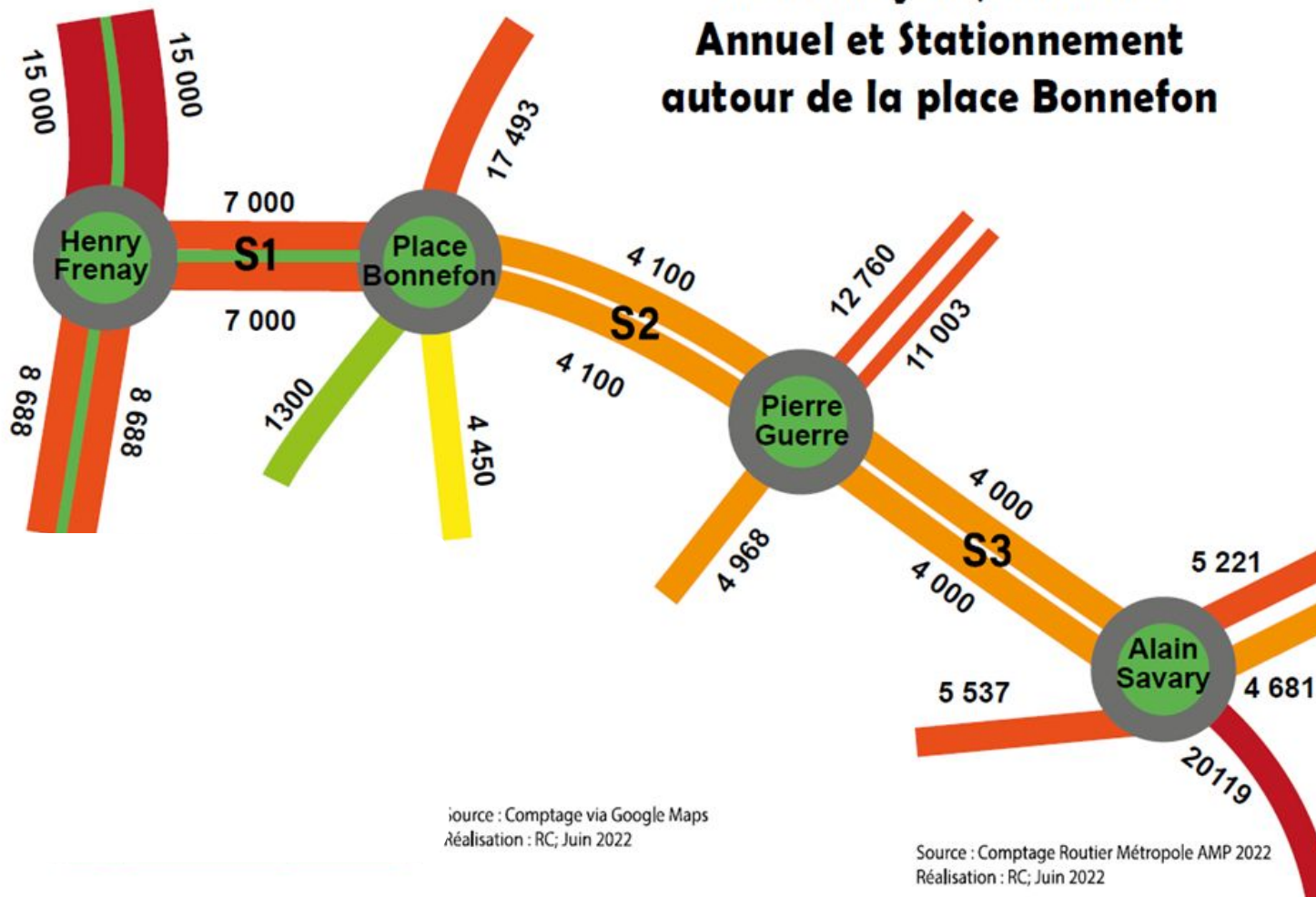
L'enlèvement d'Europe, une  
statue au cœur de la place.

L'enlèvement d'Europe (Source :  
Tourisme-Marseille.com 2022)

# Proximité des Jeux Olympiques 2024



# Trafic Moyen Journalier Annuel et Stationnement autour de la place Bonnefon



source : Comptage via Google Maps  
réalisation : RC; Juin 2022

Source : Comptage Routier Métropole AMP 2022  
Réalisation : RC; Juin 2022



# Transports en commun & mobilités actives



Arrêt du 44 au sein de la place (Source : Mairie 6e & 8e arrondissements ; 05/2022)

Un arrêt bus

44 Métro Rond-Point du Prado - Collège Roy d'Espagne

47 Vieille Chapelle - Métro Sainte-Marguerite

peu adapté aux plus fragiles (PMR, personnes âgées, poussettes)

Une station de taxi

Une bande cyclable

2 emplacements pour les vélos et trottinettes en libre service



Emplacements EDPM libre service (Source : Mairie 6e & 8e arrondissements ; 05/2022)





Place aux ateliers !

# Ateliers thématiques

## Se déplacer/ Stationner

- Cheminements piétons
- Cheminements et stationnements cyclistes
- Station Taxi
- Transports en commun
- Stationnement automobile et deux roues motorisés
- Vélo et trottinettes en libre service

## Vivre le quartier

- Commerces et services
- Mobilier urbain (assises...)
- Arbres et végétalisation

## Place des enfants

- Sécurisation des déplacements
- Activités et équipements dédiés
- Appropriation de l'espace